

Champ de la production agricole - données MSA 2020

1^{ère} région
En nombre de salariés, d'ETP, d'étab. employeurs, de cadres, de CDI et CDD

1^{ère} région
En termes de masse salariale

1^{ère} région
En nombre de salariés et d'étab. employeurs en cultures spécialisées

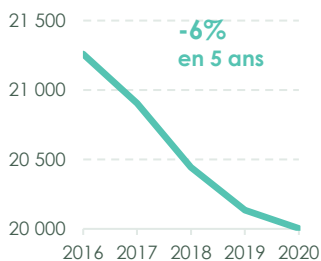
2^{ème} région
En nombre d'établissements employeur et de salariés en viticulture



NOMBRE D'ÉTABLISSEMENTS EMPLOYEURS

20 004

Établissements employeurs
1^{ère} région / 13



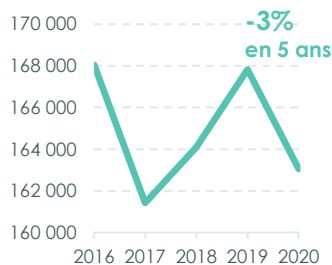
GIRONDE	4 180
CHARENTE-MAR.	2 918
LOT-ET-GARONNE	2 076
CHARENTE	1 912
PYRÉNÉES-ATL.	1 645
DORDOGNE	1 585
DEUX-SÈVRES	1 497
LANDES	1 329
VIENNE	1 092
HAUTE-VIENNE	658
CORRÈZE	624
CREUSE	488

VITICULTURE	6 691
CULTURE/ÉLEVAGE NON SPÉCIALISÉ	6 458
CULTURES SPÉCIALISÉES	3 802
ELEVAGE GROS ANIMAUX	1 311
ELEVAGE PETITS ANIMAUX	1 049
CONCHYLICULTURE	661
MARAIS SALANTS	24
CHAMPIGNONNIÈRES	8

NOMBRE DE SALARIÉS EMPLOYÉS DANS L'ANNÉE

163 044

Salariés employés dans l'année
1^{ère} région / 13



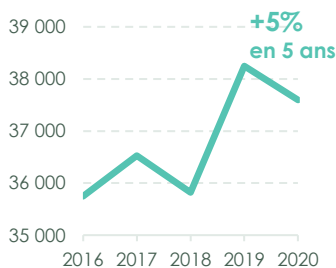
GIRONDE	49 366
CHARENTE-MAR.	20 683
LOT-ET-GARONNE	18 852
LANDES	15 551
CHARENTE	12 156
PYRÉNÉES-ATL.	12 068
DORDOGNE	11 604
DEUX-SÈVRES	8 678
VIENNE	5 231
CORRÈZE	4 465
HAUTE-VIENNE	3 216
CREUSE	1 174

VITICULTURE	67 339
CULTURES SPÉCIALISÉES	52 265
CULTURE/ÉLEVAGE NON SPÉCIALISÉ	26 458
CONCHYLICULTURE	6 243
ELEVAGE PETITS ANIMAUX	5 535
ELEVAGE GROS ANIMAUX	4 377
CHAMPIGNONNIÈRES	752
MARAIS SALANTS	75

NOMBRE DE CDI EN COURS DANS L'ANNÉE

37 595

CDI en cours dans l'année
1^{ère} région / 13



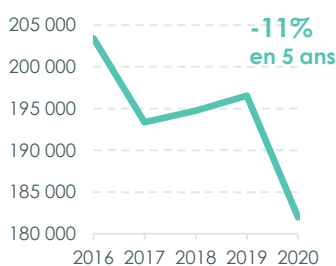
GIRONDE	14 424
CHARENTE-MAR.	5 062
CHARENTE	3 019
DEUX-SÈVRES	2 747
LOT-ET-GARONNE	2 596
DORDOGNE	2 445
LANDES	2 098
PYRÉNÉES-ATL.	1 728
VIENNE	1 434
HAUTE-VIENNE	857
CORRÈZE	653
CREUSE	532

VITICULTURE	17 375
CULTURE/ÉLEVAGE NON SPÉCIALISÉ	6 898
CULTURES SPÉCIALISÉES	6 747
ELEVAGE PETITS ANIMAUX	2 642
ELEVAGE GROS ANIMAUX	1 781
CONCHYLICULTURE	1 272
CHAMPIGNONNIÈRES	847
MARAIS SALANTS	33

NOMBRE DE CDD EN COURS DANS L'ANNÉE

181 971

CDD en cours dans l'année
1^{ère} région / 13



GIRONDE	53 174
LOT-ET-GARONNE	23 867
CHARENTE-MAR.	23 073
LANDES	17 824
CHARENTE	14 278
PYRÉNÉES-ATL.	13 361
DORDOGNE	13 161
DEUX-SÈVRES	9 171
CORRÈZE	5 154
VIENNE	4 792
HAUTE-VIENNE	3 033
CREUSE	1 083

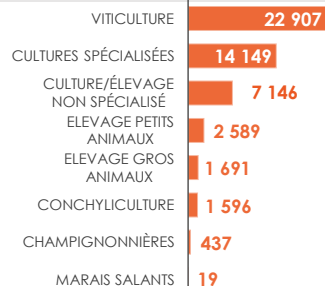
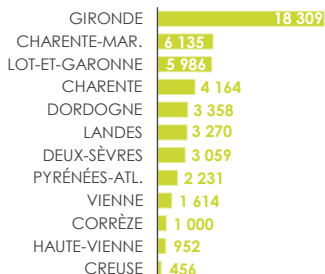
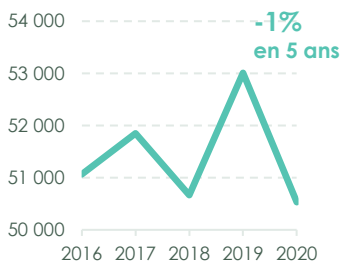
VITICULTURE	78 470
CULTURES SPÉCIALISÉES	63 424
CULTURE/ÉLEVAGE NON SPÉCIALISÉ	25 837
CONCHYLICULTURE	6 140
ELEVAGE PETITS ANIMAUX	4 397
ELEVAGE GROS ANIMAUX	3 365
CHAMPIGNONNIÈRES	277
MARAIS SALANTS	61

NOMBRE D'ETP SALARIÉS

50 534

ETP salariés

1^{ère} région / 13

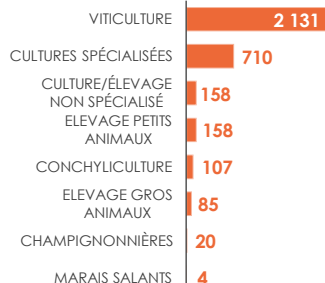
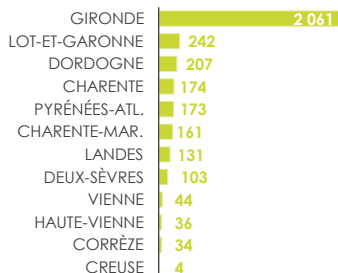
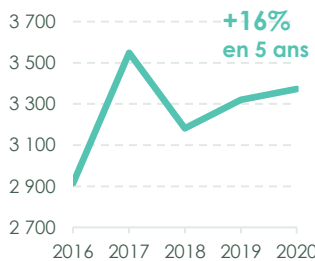


NOMBRE DE CADRES

3 373

Cadres

1^{ère} région / 13

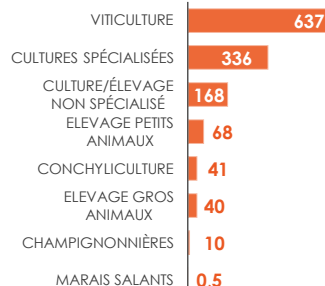
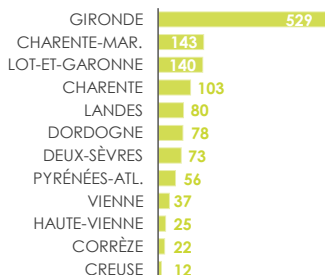
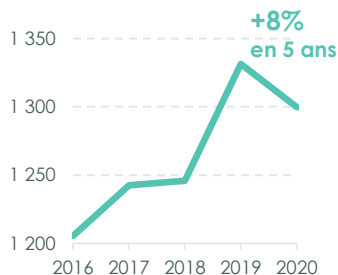


MASSE SALARIALE (EN MILLIONS D'EUROS)

1 300

Millions d'euros de masse salariale

1^{ère} région / 13

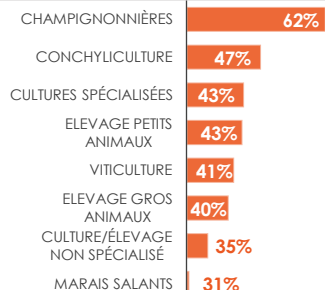
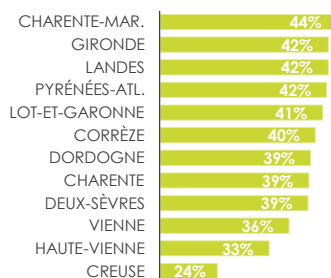
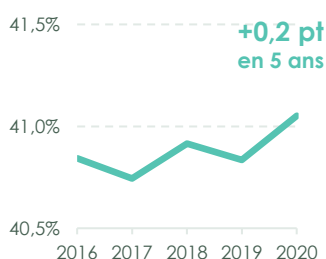


PART DE FEMMES PARI MI LES SALARIÉS (EN %)

41%

De femmes parmi les salariés

1^{ère} région / 13



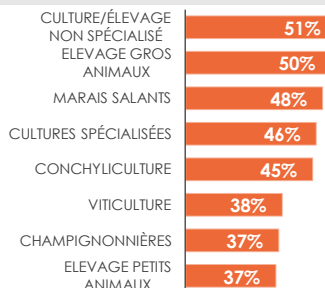
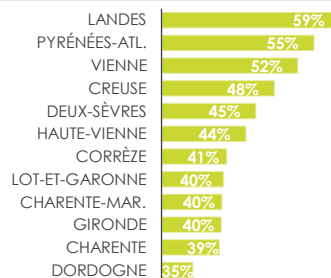
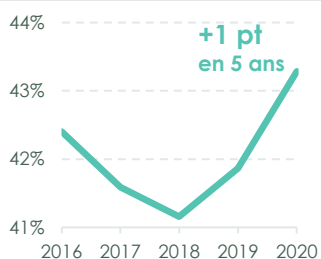
PART DES SALARIÉS DE MOINS DE 30 ANS (%)

43%

Des salariés ont moins de 30 ans

19% CDI – 50% CDD

9^{ème} région / 13



fNSEA.fr



Observatoire emploi formation
Département des Affaires sociales
arthur.hibert@reseaufnsea.fr – 01 53 83 47 43

FNSEA
11 rue de la Baume
75008 PARIS